

# CAS PRATIQUE

Comment utiliser l'IA pour soutenir la formation continue en médecine ?

L'IA peut jouer un rôle important dans le soutien de la formation continue des médecins. Voici quelques exemples concrets d'utilisation de l'IA :

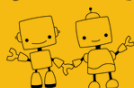
## Création d'études de cas cliniques réalistes

- L'IA, notamment ChatGPT, peut être utilisée pour générer des études de cas cliniques personnalisées et représentatives de la pratique réelle.
- En fournissant des instructions précises à ChatGPT, il est possible de créer des cas adaptés au niveau de connaissances des médecins, en intégrant des pathologies et des médicaments spécifiques.
- Des outils comme Dall-E peuvent même générer des images de patients fictifs pour rendre les cas plus immersifs.
- Ces études de cas peuvent être utilisées pour l'autoapprentissage, la préparation aux examens et le développement professionnel continu.

## Évaluation des connaissances avant et après les formations

- L'IA peut être utilisée pour générer automatiquement des questionnaires d'évaluation à partir de présentations PowerPoint.
- Cela permet de gagner du temps et de s'assurer que les questionnaires sont pertinents par rapport au contenu de la formation.
- Des outils comme Perplexity.ai peuvent être utilisés à cette fin..

*Simone*



• et les Robots •

## Analyse des commentaires des participants

- ChatGPT peut être utilisé pour analyser et synthétiser les commentaires des participants après une formation.
- Cette analyse permet d'identifier les points forts et les points faibles de la formation, ainsi que les pistes d'amélioration pour les prochaines sessions.
- L'anonymisation des données est essentielle pour garantir la confidentialité des participants.

## Soutien à la mise en pratique des apprentissages

- L'IA pourrait être utilisée pour créer des systèmes de rappel virtuels pour aider les médecins à mettre en pratique les intentions de changement qu'ils ont formulées après une formation.
- Cette approche pourrait s'inspirer de la méthode traditionnelle des cartes postales, en l'adaptant au format numérique et en y intégrant les intentions de changement d'autres participants.

## Développement d'un esprit critique vis-à-vis de l'IA

- Intégrer l'IA dans la formation continue peut aussi être l'occasion d'apprendre aux médecins à utiliser ces outils de manière critique et responsable.
- Il est important de les sensibiliser aux limites des IA, notamment aux risques de biais, d'erreurs et de non-respect du droit d'auteur.

L'utilisation de l'IA pour la formation continue en médecine en est encore à ses débuts. Cependant, les exemples mentionnés ci-dessus illustrent le potentiel de l'IA pour améliorer l'apprentissage, l'évaluation et la mise en pratique des connaissances médicales.

*Simone*



• et les Robots •